

ぱる★てらす 親子ふれあいサロン

～2021年 5月号～

地域で子育て中の親子の交流の場として、浦和駅北口徒歩1分の、ぱる★てらすで親子ふれあいサロンを開催中です。予約なし、出入り自由です。ぜひお気軽にご参加ください。

★親子ふれあいサロン再開のお知らせ★

新型コロナウイルス感染症拡大防止の観点から時間を10時から11時と30分短縮して開催しています。利用人数は先着10組までの利用となります。定員に達した場合は入館をお断りする場合がありますので、予めご了承ください。

※状況により、変更・中止になる場合があります

お願い

- ★入館時、入口での手指の消毒、検温をおこなってください。
- ★発熱、咳、倦怠感などの症状がある方、同居の家族に感染者がいるなど感染が疑われる方については原則として入館をお断りします。
- ★保護者の方はマスクを着用してください。
- ★消毒が難しいお子さんは、手洗いをまめに行ってください
- ★氏名・住所・電話番号の記入をお願いいたします。（ご記入いただいた個人情報は、パルシステム埼玉の個人情報保護方針に基づいて施設利用以外の目的には使用しません。）



5月の予定

7日（金） ママ同士の交流を中心にお子様向けにDVD上映など

14日（金）スズランテープあそび☆

21日（金）子育てサポーターと遊ぼう♪

28日（金）子育てサポーターと遊ぼう♪

👑 28日はお誕生日月のお子さん向けにフォトコーナーあり。折り紙の王冠プレゼントあります。

（フォトコーナーを設置するのみで、お誕生日会ではありません。）

【場所】3F 多目的室

【時間】10時から11時

あそびの内容は当日
決まることがあります♪

※イベント内容は予告なしに変更する可能性があります。詳細はお問い合わせください

過去の開催の様子はパルシステム埼玉ホームページのNEWS Topicsで閲覧できます♪





開催の様子

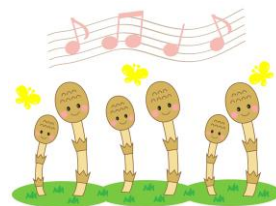
親子で楽しく
簡単工作♪



子育てサポーターが絵
本や紙芝居、手遊びなど
を教えてくださいます♪



新聞紙びりびりあそび☆
お子さんたちは大はしゃぎ♪



あそびに
きてね♪



パルシステム埼玉

公式Twitter
始めました!



親子ふれあいサロンの
今後の予定も、
発信しています♪



Follow
me!

【お問い合わせ先】

生活協同組合 パルシステム埼玉 ぱる★てらす
(フリーダイヤル) 0120-583-388 (月～金 9時～17時)
さいたま市浦和区東仲町10-7

